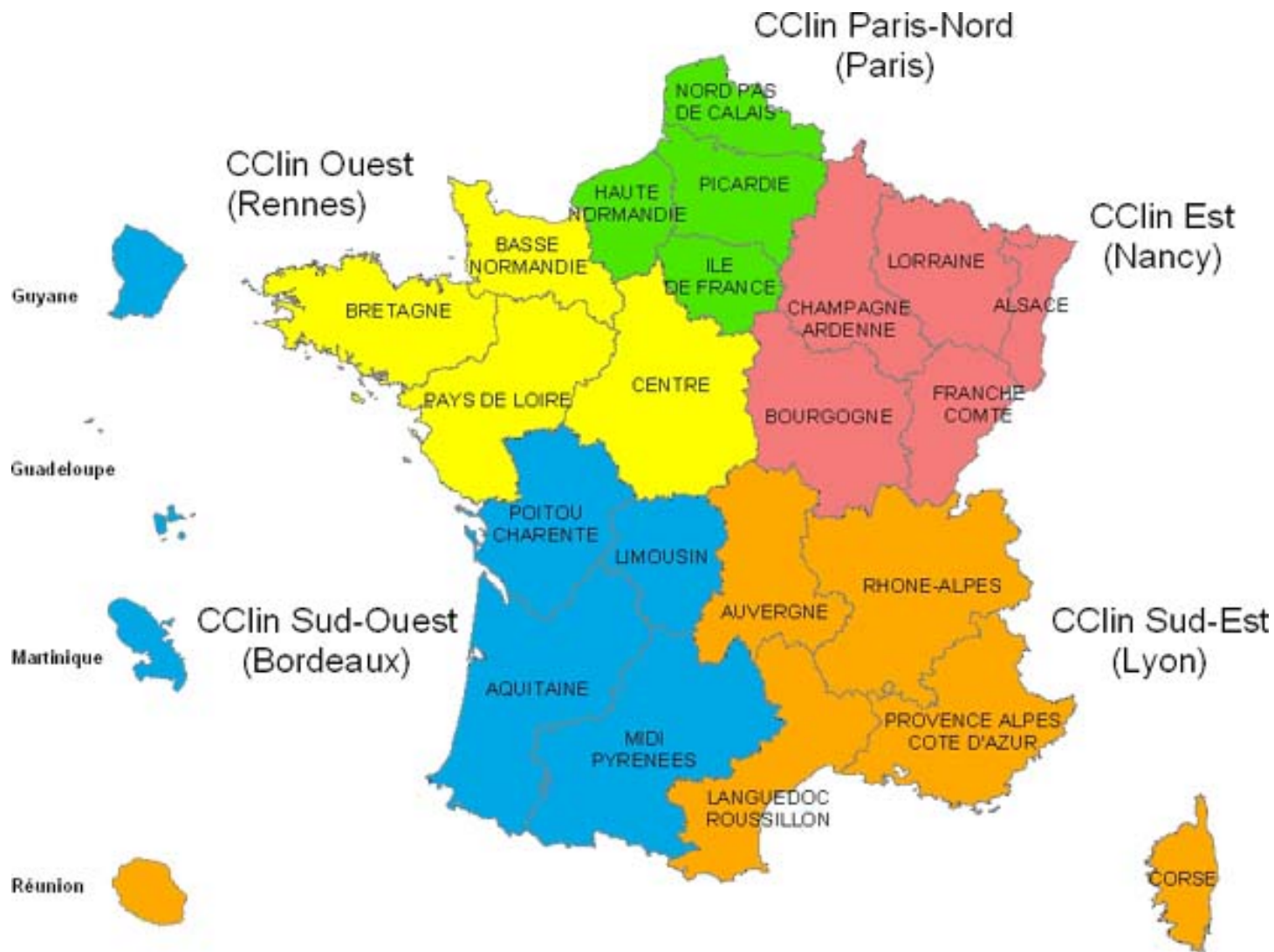


Informations, actualités

*Comité d'orientation
(réunion des présidents de Clin)*

26 janvier 2010

Les 5 CClins et leurs régions



Composition du CClin Est

■ Responsables:

- Responsable: Pr Ch. Rabaud (Infectieux, CHU Nancy)
- Responsable adjoint: Dr D. Talon (Hygiène, CHU Besançon)

■ Coordination (9 personnes):

- 2 praticiens
 - Praticien coordinateur (biologiste): Dr Loïc Simon
 - Médecin PH (réanimateur): Dr Sandrine Boussat
- 2 infirmières
 - Cadre infirmier coordinateur: Nathalie Vernier
 - Infirmière: Nathalie Jouzeau
- 2 Biostatisticiennes: Karine Saby (2010: Sandrine Mariani)
- 2 Secrétaires: Marie Thérèse ClaudePierre (2010: isabelle Varnier)
- 1 Technicien d'Information Médicale: Olivier Hoff

Actualités budgétaires

Modélisation du financement des Arlin:

- Arrêté du 23 mars 2007 pris pour l'application de l'article D. 162-8 du code de la sécurité sociale:
les Arlins entrent dans le champ des financements Migac
- Mars 2007: groupe de travail DHOS
- Instruction du 16 décembre 2009:
 - **Modèle CClin Sud-Est :**
 - CClin: « fort »
 - Antennes: au minimum 0,5 praticien, 1 cadre IDE, 1 secrétaire, 20% de frais de structure

Composition/fonctionnement Resclin Au 1er janvier 2009

- **Information 28-12-09** (revue Mig 31-12-08, base 01-01-09)
- **Professionnels/postes pérennes (?) (ETP):**

Poste	2008	>2009	Model°	Professionnel
Praticien	1,2	0,7	0,5	V Bussy, JC Réveil
Cadre santé	1	1	1	M.Blassiau
Biostatisticien	1	0	0	M.Jebabli
Secrétaire	0,5	1	1	J. Sirot

- **Charges de structure: 15%**

- couverture régionale (déplacements, frais généraux): 5 000€
- frais généraux dus au CHU (location bureaux, charges locatives, frais de gestion): 16 000€ (2008!)

Tableaux de bord des ES

ES 2006-2007-2008

	2006				2007				2008			
	8	10	51	52	8	10	51	52	8	10	51	52
CHU			1				1				1	
CH inf 300	1		3	2	1		3	2	1		3	2
CH sup300	2	1	1	1	2	2	1	1	2	2	1	1
MCO inf 100	1	1	2	2	1	1	2	2	1	1	2	2
MCO sup 100	1	2	4	1	1	2	4	1	1	2	4	1
LOC	2	2	2	4	2	2	2	4	2	2	2	4
SSR	1	2	2		1	2	2		1	2	2	
PSY	1	1	2	1	1	1	2	1	1	1	3	1
CLCC			1				1				1	
DIA			1				1				1	
HAD	2	1			2	1			2	1		
Total	11	10	19	11	11	11	19	11	11	11	20	11

Tableaux de bord des ES

CLASSEMENT DES ES 2006-2007-2008

Score agrégé

Typetab	2006					2007					2008						
	F	D	C	B	A	Ex	D	C	B	A	Ex	E	D	C	B	A	
CHU				1					1								1
CH inf 300			5	1				2	4		1				4		1
CH sup300			4	1				2	4				1		3		2
MCO inf 100		1	5			3		2	1		1				5		
MCO sup 100		2	4	1	1	1		4	3		1			1	3		3
LOC	1	3	4	2			2	5	2	1			1	3	3		3
SSR			4	1				4	1					3	1		1
PSY			5					4	1			1		2	2		1
CLCC					1					1							1
DIA				1					1								1
HAD		1	2					1	2				1		1		1
Total	1	7	33	8	2	4	2	24	20	2	3	1	2	10	22		15

Tableaux de bord des ES

CLASSEMENT DES ES 2006-2007-2008

Score ICALIN

	2006							2007						2008				
	NC	F	E	D	C	B	A	NC	E	D	C	B	A	E	D	C	B	A
CHU							1						1					1
CH inf 300						3	3						6					6
CH sup300	1					2	3					1	5	1				5
MCO inf 100						5	1					3	3				1	5
MCO sup 100				1	1	2	4			1	2	5					1	7
LOC		1		3		1	5		1	1	1	1	6		1	2	1	6
SSR					1	2	2				2	1	2			1	1	3
PSY	1				1	2	2	1			2	1	2	1		1	1	3
CLCC							1						1					1
DIA						1					1							1
HAD			1		2				1		2				1			2
Total	2	1	1	4	5	18	22	1	2	1	9	9	31	2	2	4	8	37

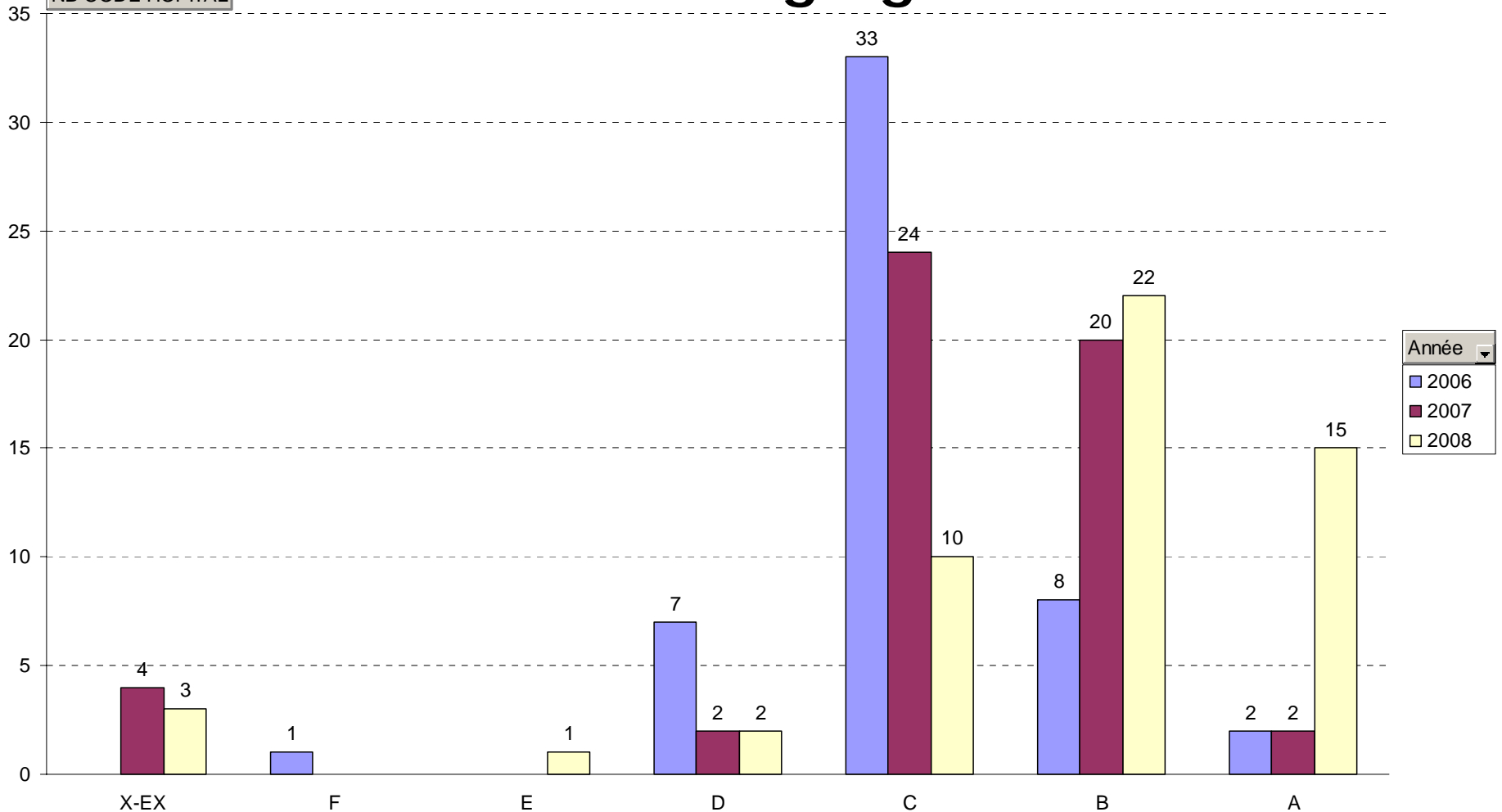
Tableaux de bord des ES

CLASSEMENT DES ES 2006-2007-2008

Dep (Tous)

Score agrégé

NB CODE HOPITAL



Année

- 2006
- 2007
- 2008

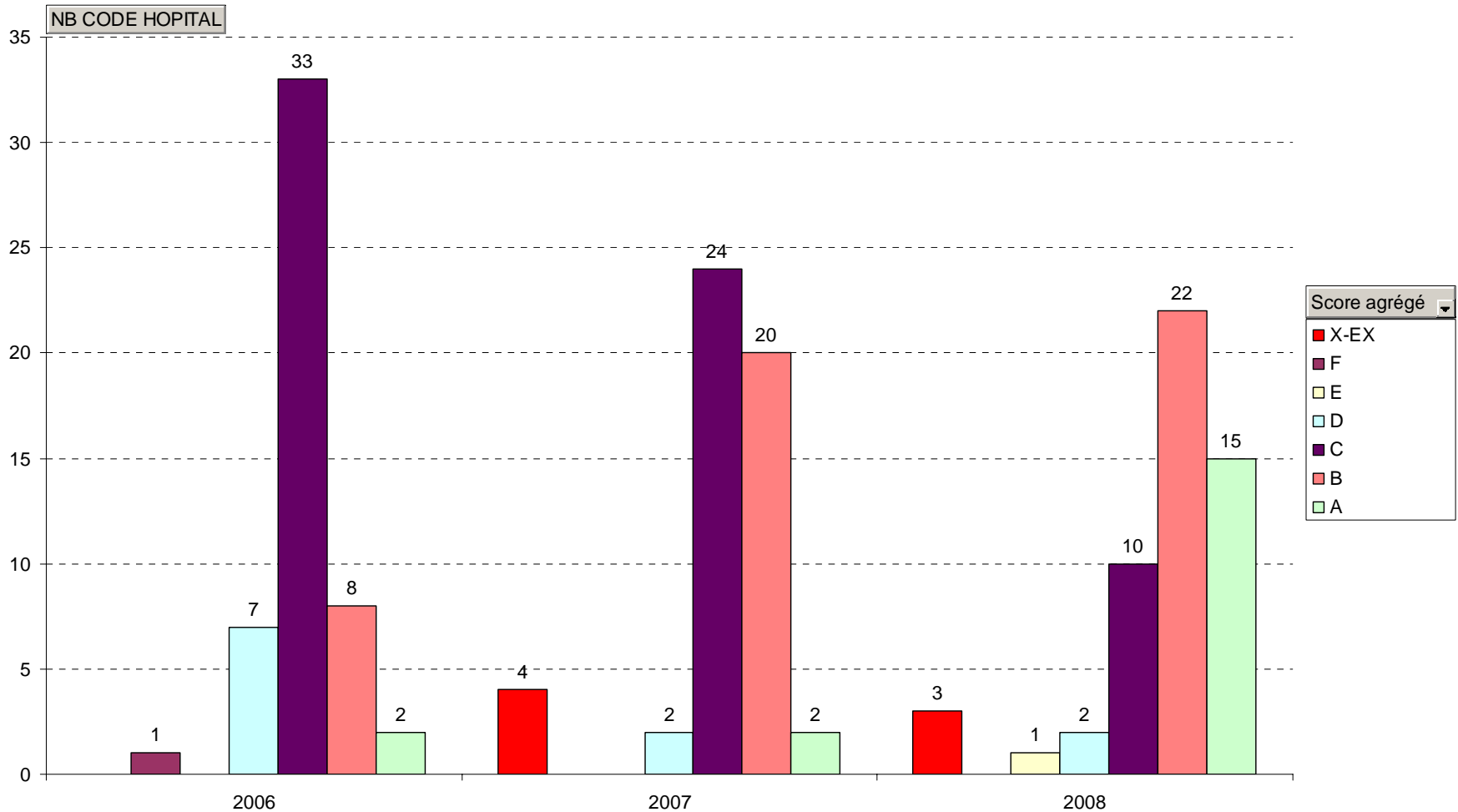
Score agrégé

Tableaux de bord des ES

CLASSEMENT DES ES 2006-2007-2008

Dep (Tous) Typetab (Tous)

Score agrégé

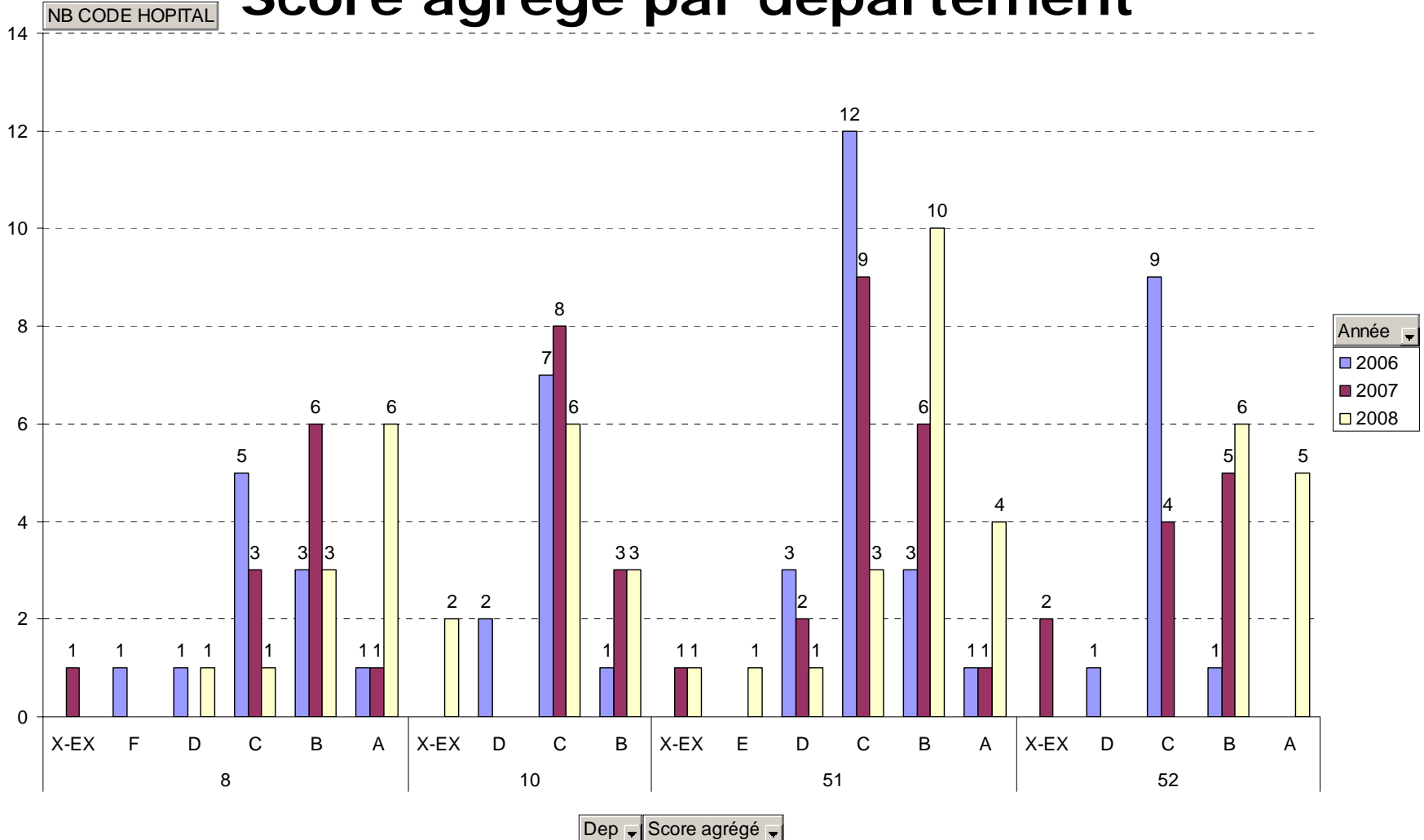


Tableaux de bord des ES

CLASSEMENT DES ES 2006-2007-2008

Déposer champs de page Ici

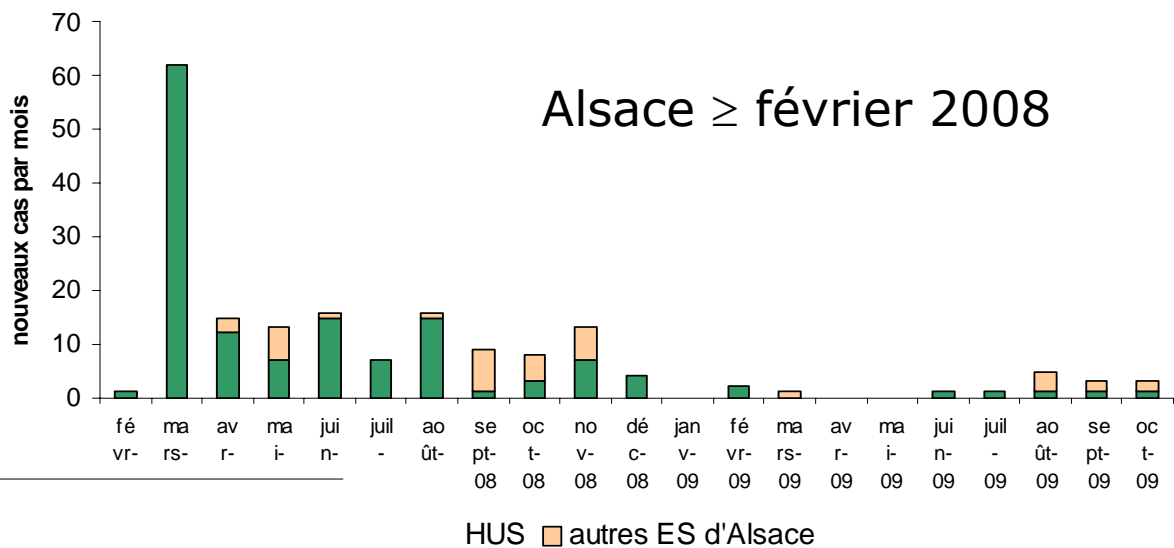
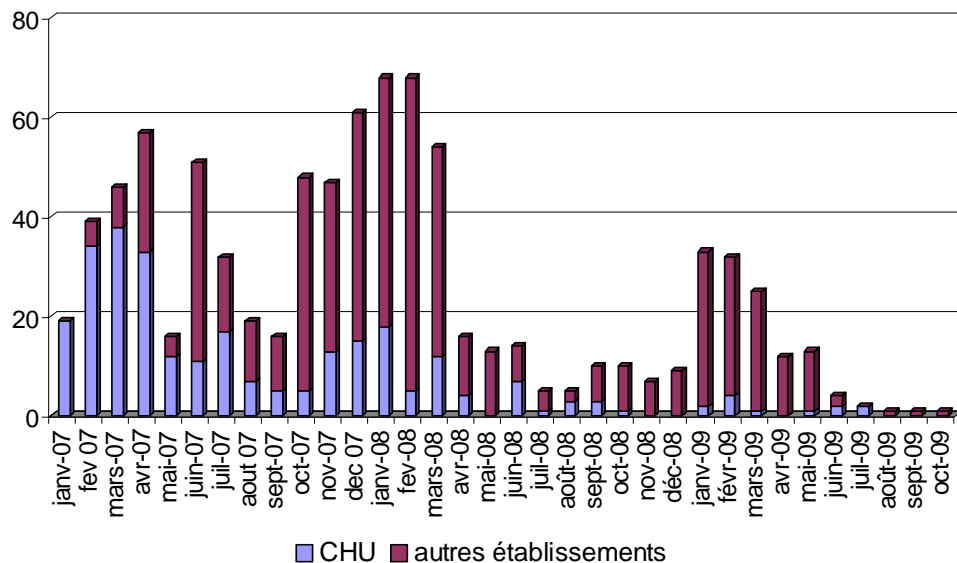
Score agrégé par département



Situation ERG

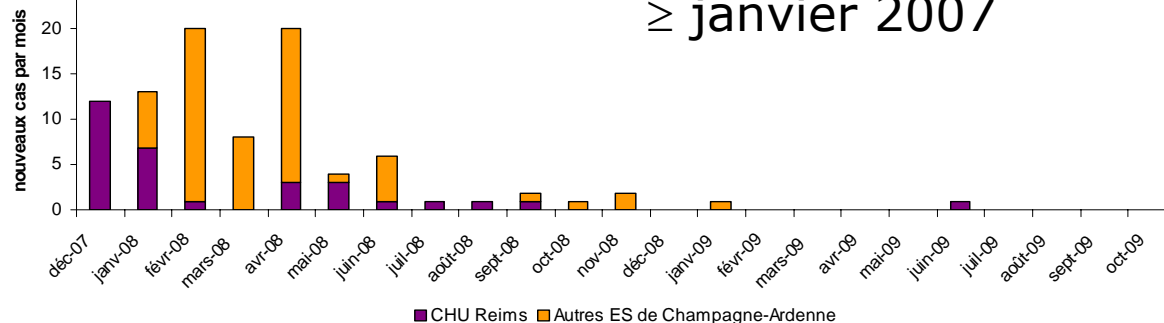
Incidence mensuelle des cas de colonisations ou d'infections à ERG

Lorraine ≥ janvier 2007



Champagne-Ardenne

≥ janvier 2007



ERG CClin PN

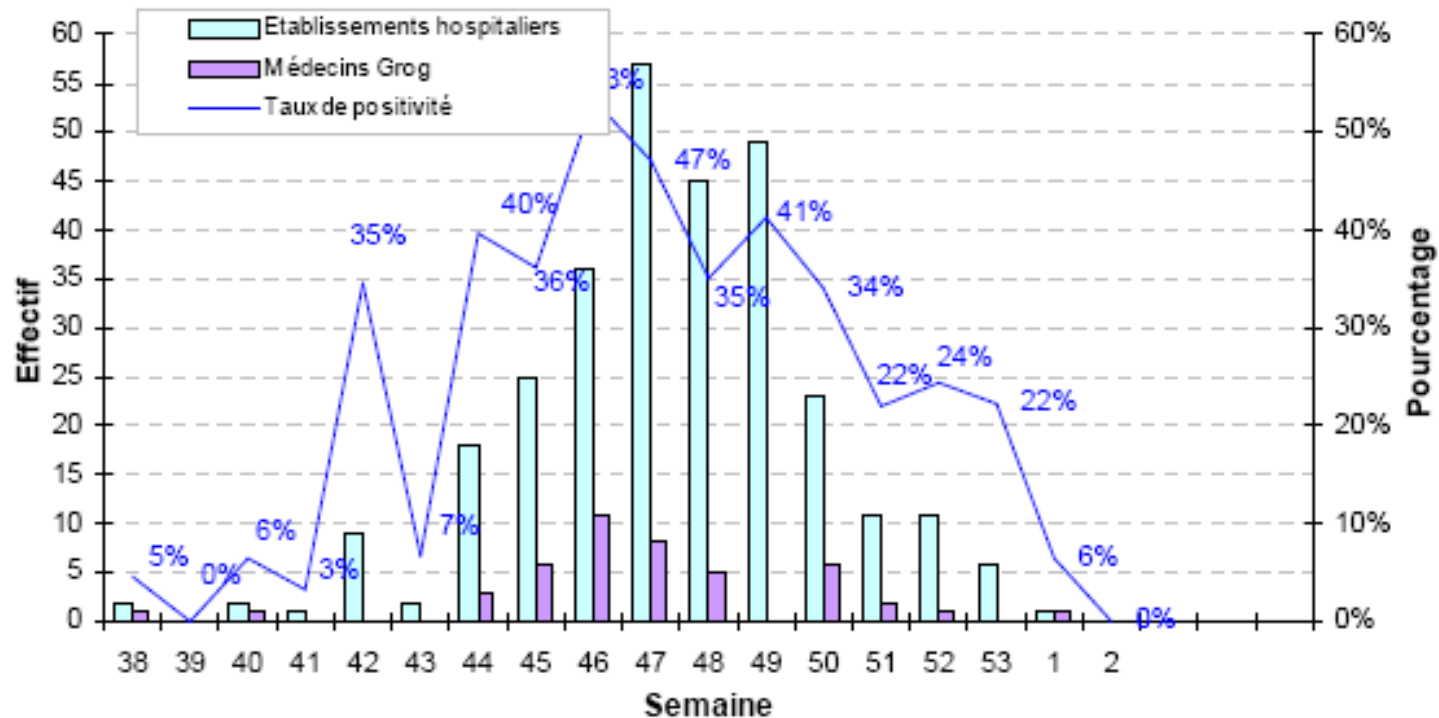
MIS A JOUR LE 12/01/2010

Tableau récapitulatif des ES ayant pris en charge des cas groupés d'ERV dans l'inter-région Paris Nord (semaine 1: du 04/01/2010 au 10/01/2010)

Région	Etablissement	Services concernés	Date 1er signalemt	Date dernier cas rapporté	Esp. Rce	Nb cas
I D F	Ste Camille (94)	Réa, rhumato médecine, gastro-entéro, SSR	29/12/2009	11/01/2010	E. faec ium Van A	21
	E.Roux (94)	SSR, Méd interne, SLD	21/12/2009	23/12/2009		4
	Necker (75)	Néphrologie, urologie	15/12/2009	15/12/2009		14
	GH Cochin St Vincent de Paul	Réa méd, pneumo, médecine interne	07/12/2009	07/12/2009		3
	St Antoine (75)	Réanimation médicale	26/12/2009	26/12/2009		1 cas sec.
	Tenon (75)	Urgences néphro et transplantations rénales	26/12/2009	26/12/2009		2
NPC	CHRU Lille (59)	Urgences Resp et Réa Méd, Pneumo	04/12/2009	04/12/2009	3	
		Hébergement des urgences	09/10/2009	21/10/2009	2	

Grippe A H1N1

| Figure 1 | Nombre de prélèvements positifs – Grippe A(H1N1)2009 en Champagne-Ardenne



- Aide à la réflexion sur les circuits
- Formation aux précautions
- Sensibilisation à la vaccination (dans un cas dramatique)

Antenne régionale du Cclin Est

Rapport d'activité 2009

Comité d'orientation
26 janvier 2010

Animation de réseaux d'Établissements

- 3 comités de réflexion : (16 membres)

Professionnels coordination (3) Professeur De Champs (CHU)	Professionnels autres ES et Ehpad (12)
---	---

- 3 assemblées de professionnels des ES:
 - 30 à 50 personnes
- 1 assemblée des professionnels des EMS (2 sites : Nord, Sud)
 - 40 personnes

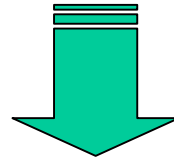
Les établissements sanitaires en Champagne-Ardenne

Liste des établissements sanitaires

Type	N
CH-CHG	12
CHU	1
CLCC	1
Psychiatrie	6
Hôp. Local	10
Et. Privés MCO	14
SSR-SLD	5
HAD	3
Hémodialyse	1
Total	53

Travaux et financements

Financements « pérennes »



Missions des Arlins
(arrêté du 17 mai 2006)

Les textes

- Arrêté du 17 mai 2006 (missions)
- Circulaires interministérielles
 - 19 août 2009: **plan stratégique national 2009-2013** de prévention des IAS du
 - 26 août 2009: mise en œuvre du **programme national** de prévention des IN

Missions des Arlins (Arr 17 mai 2006)

- **Champs:** Ehpad, ES (animation réseaux d'établiss^{ts})
- **Missions:**
 - **Réseaux de surveillance**
 - Raisin: BMR, AES, ISO, Réa, Conso ATB et Rce
 - CClin-Est: Bactériémies nosocomiales
 - **Audits nationaux** (Grephh): Hygiène des mains
 - Gestion de proximité des **signalements**
 - Aide à l'**évaluation** des pratiques et **audits**
 - **Formations**

Structure d'accompagnement, d'appui

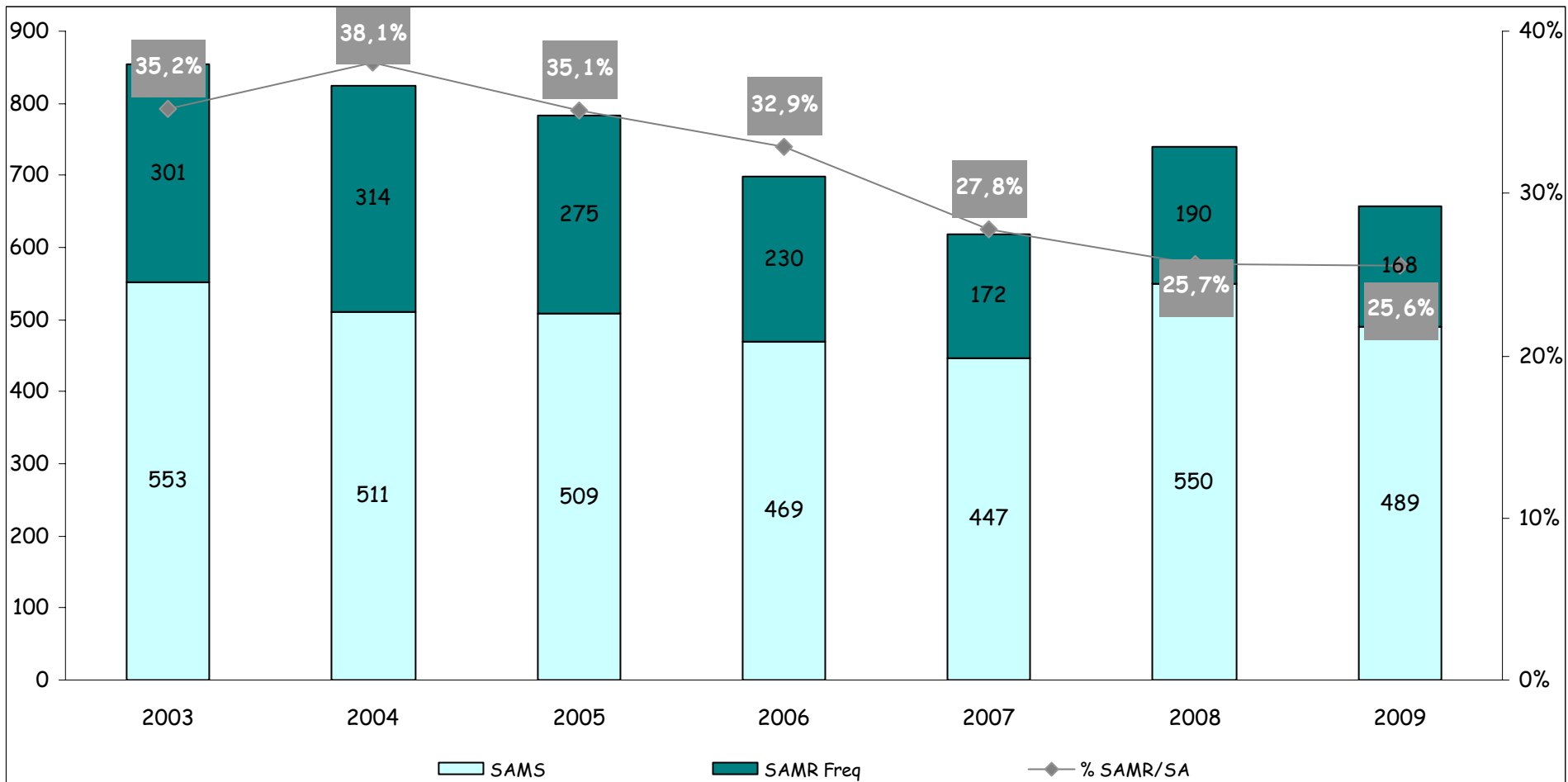
(Conseil, expertise, formation)

En relation avec ARH et Drass

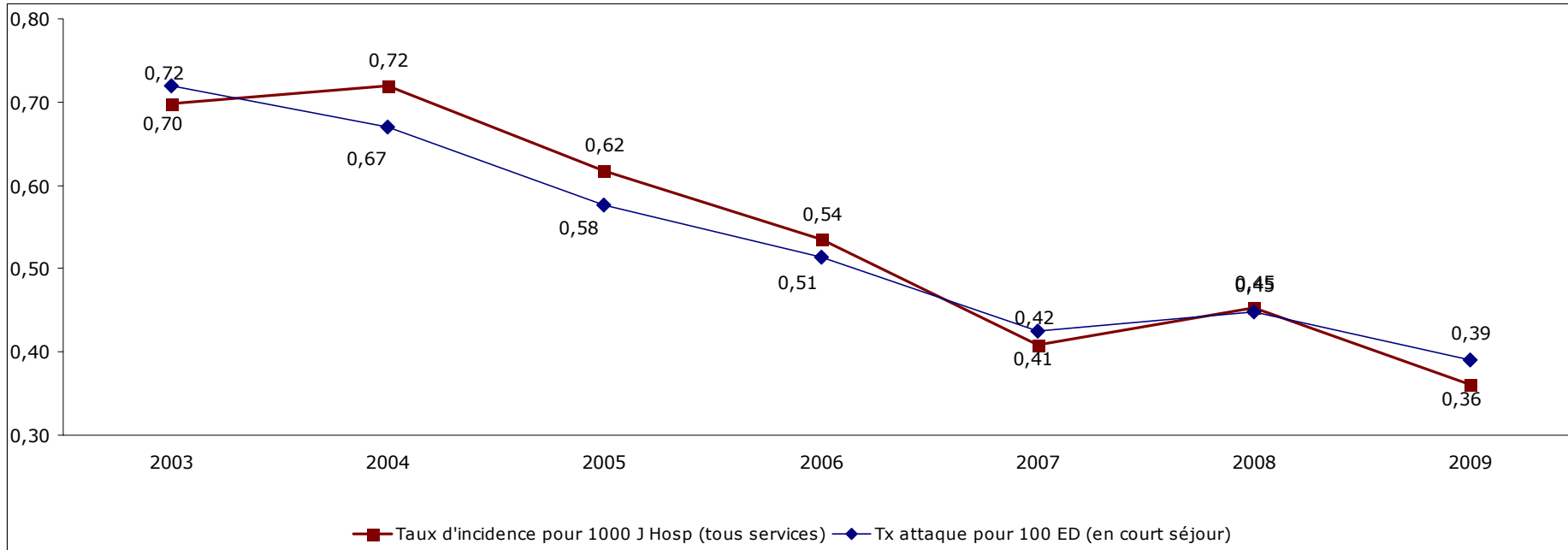
Réseaux de surveillance

Surveillances	2008	2009	2010 (inscrits)
Surveillances Raisin			
BMR	30	25	?
AES	16	19	4
Réanimation	4(5)	5(6)	4(5)
ISO (27 ES)	18	23	14
Surveillances CClin Est			
BN	11	12	
ATB-Rce bactérienne (partenariat Ormédims)	11	18	
GREPHH			
Audit Hyg mains (j nat)	26(10)	- (20)	
Audit KtVP	-	20	
Audit POP	21	-	

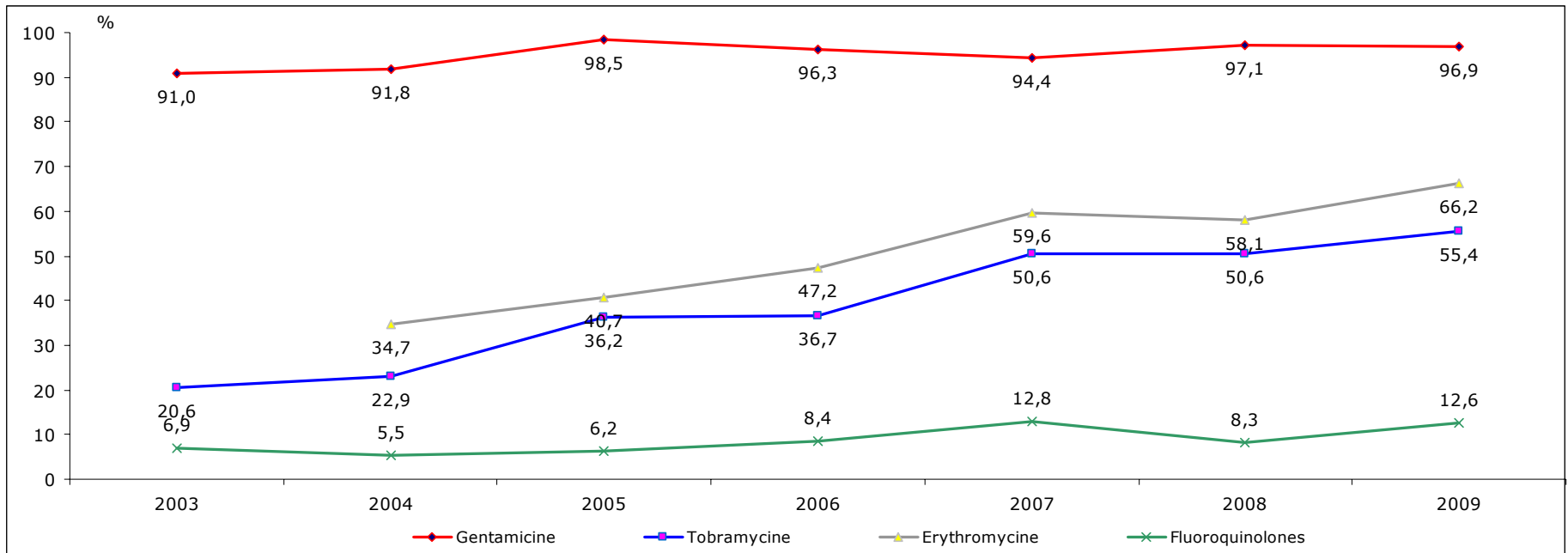
Evolution de la fréquence des SAMR : cohorte 16 ES (2003-2009)



Evolution taux d'incidence et taux d'attaque des SAMR: cohorte 16 ES (2003-2009)



Evolution de la résistance aux AB chez SAMR (enquêtes 2003-2009)



Evolution de la résistance (ensemble des ES); 2005-2009

Année (N ES)	SAMR		E. Coli BLSE	
	% SA	Ice /1000 JH	n/N Ebactéries	%
2005 (22 ES)	35,7	0,57	28/51	54,9
2006 (24 ES)	33,4	0,48	19/32	59,4
2007 (23 ES)	27,6	0,41	48/74	64,9
2008 (30 ES)	27,1	0,42	88/120	73,3
2009 (25 ES)	26,2	0,34	81/120	67,5

Evolution de la distribution des souches d'entérobactéries productrices de BLSE selon l'espèce (16 ES, 2003-2009)

Espèce	2003		2004		2005		2006		2007		2008		2009	
	n	%	n	%	n	%	n	%	n	%	n	%	n	%
<i>Enterobacter aerogenes</i>	14	48,3	9	37,5	2	7,1	4	9,8	4	6,7	3	4,1	2	2,6
<i>Klebsiella pneumoniae</i>	0	0,0	2	8,3	3	10,7	2	4,9	5	8,3	4	5,4	9	11,8
<i>Proteus mirabilis</i>	2	6,9	1	4,2	0	0,0	2	4,9	0	0,0	1	1,4	2	2,6
<i>Citrobacter sp</i>	1	3,4	0	0,0	1	3,6	2	4,9	2	3,3	0	0,0	0	0,0
<i>Escherichia coli</i>	6	20,7	7	29,2	15	53,6	23	56,1	35	58,3	62	83,8	53	69,7
<i>Enterobacter cloacae</i>	4	13,8	2	8,3	5	17,9	5	12,2	13	21,7	4	5,4	7	9,2
<i>Klebsiella oxytoca</i>	1	3,4	2	8,3	1	3,6	1	2,4	1	1,7	0	0,0	0	0,0
<i>Serratia spp</i>	0	0,0	0	0,0	0	0,0	0	0,0	0	0,0	0	0,0	0	0,0
Autre espèce	1	3,4	1	4,2	1	3,6	2	4,9	0	0,0	0	0,0	3	3,9
Total	29	100,0	24	100,0	28	100,0	41	100,0	60	100,0	74	100,0	76	100,0

Le signalement

Tableau VI. Répartition des signalements par type d'établissement

Type de l'établissement	N ES	Signalement	
		N ES	N sign ^t
CHU	1	1	15
Centre hospitalier public	12	9	16
Hôpital local	10	1	1
Etablissement MCO privé	14	3	3
SSR-SLD	5		
Etablissement d'hosp. psychiatrique	6		
HAD	3		
Hémodialyse	1		
CLCC	1		
Total	53	14	35

- Participation à la gestion d'épidémies:
 - Gale (EMS, ES)
 - *Enterobacter cloacae* EBLSE (réa Charleville)

Les formations aux correspondants

- **Thème 2009 : Le bionettoyage**
 - Etablissements de santé (ES), EMS
 - 1 formation par département (2 dans la Marne)
 - Une session spéciale services médico-techniques
- **Participation (N professionnels)**
 - ES : 180
 - EMS: 157

Formations spécifiques

- Prévention de la transmission croisée
 - HAD et SSIAD (14 participants)
 - Hémodialyse (7 participants)
 - EPU médecins généralistes

Les ateliers du Resclin

- **Thème 2009 (commande ARH):**
 - la gestion du risque infectieux en structure d'accueil des urgences
- **Atelier-action**
 - comité de pilotage
 - un groupe d'experts de structures d'urgence:
 - 3 médecins urgentistes (CHU, Courlancy, CH Epernay)
 - 3 cadres ou IDE (CHU)
 - des participants interactifs + + + +
 - 3 modules (sept, nov, déc)
 - une synthèse validée (experts) et approuvée (CP)
 - mise en ligne sur le site du Resclin (février 2010)

Rencontre BUA

- Bon usage des antibiotiques chez l'enfant
 - 28 mai
 - 45 participants (cliniciens des ES, pédiatres et généralistes libéraux, pharmaciens, microbiologistes,...

XIVème journée régionale annuelle de formation

- 24 novembre 2009
- 228 personnes

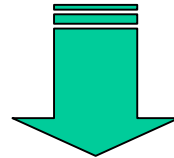
Malgré le télescopage avec
la conférence régionale
ANFH

La gestion du risque
infectieux associé
aux soins en chirurgie



Travaux et financements

Financements « pérennes »



Hors travaux CClin ou nationaux
(COM Resclin/Arh/CClin-Est)

Travaux hors CClin ou nationaux

■ Audits régionaux

- Enquête régionale de prévalence
- Précautions standard et complémentaires contact (Evalit)
 - patients porteurs de BMR, depuis 1998
 - 2009 = dernière année (11 ES)
- Antibioprophylaxie chirurgicale (M. Carlier, M. Gerdeaux)
 - Poster Berlin: International Forum on Quality and Safety in Health Care, 17-20/03/09

**Enquête régionale de prévalence des
infections nosocomiales
ERP 2009**

29 mai – 30 juin 2009

Résultats préliminaires

ERP 2009

Champagne-Ardenne

Type établissement	Nb ES	Nb lits	Nb patient
CH	5	1101	1119
Clinique MCO	4	537	429
Hôp Local	2	122	108
Psy	1	234	217
Total	12	1994	1873

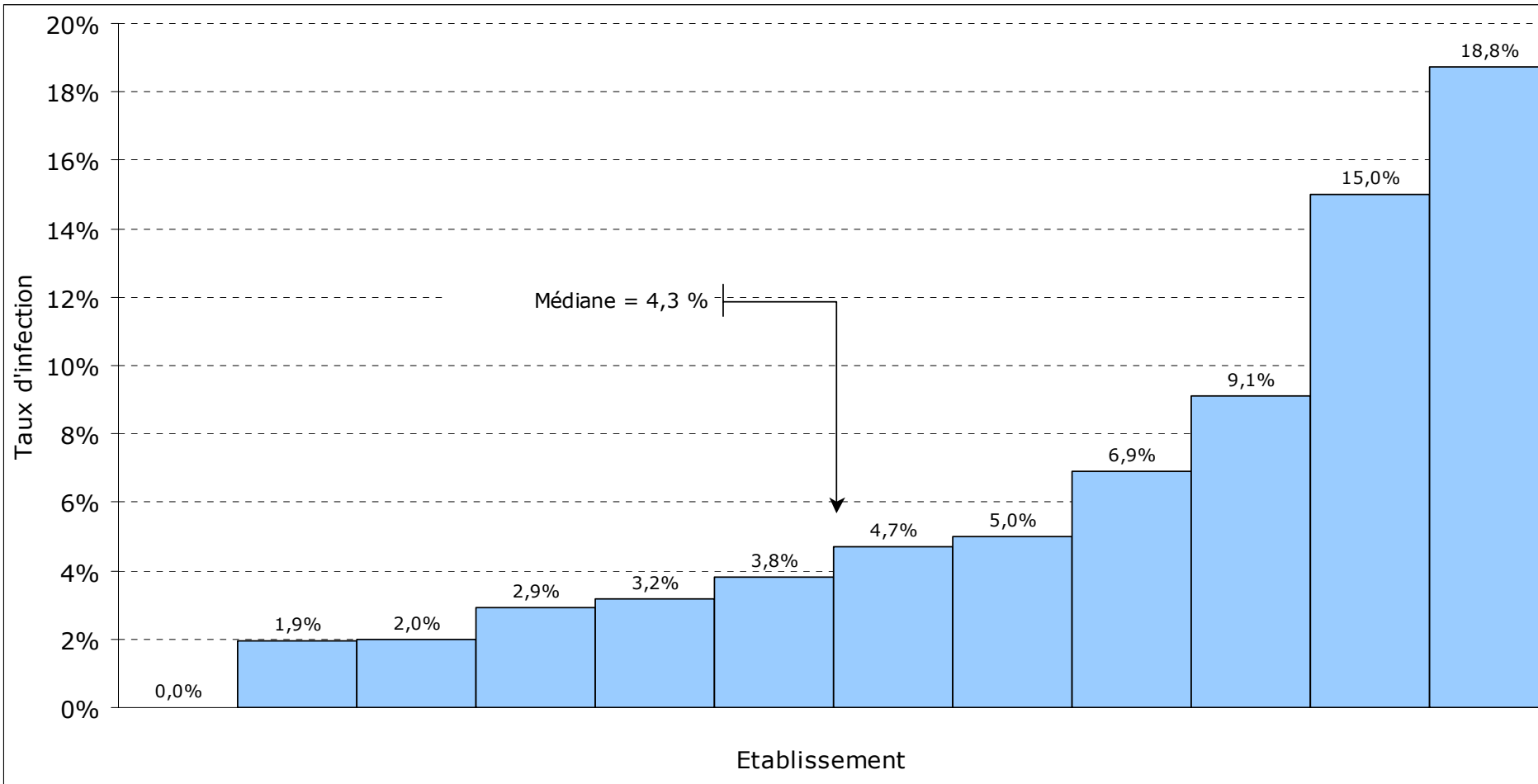
ERP 2009

Prévalence des infections et des infectés

	Raisin 2006	CClin Est 2006	Resclin 2006	Resclin 2009
N Patients	358 353	52 720	7600	1873
Pts Infectés	4,97%	5,04%	4,25%	4,54%
Infections	5,38%	5,50%	4,61%	4,70%

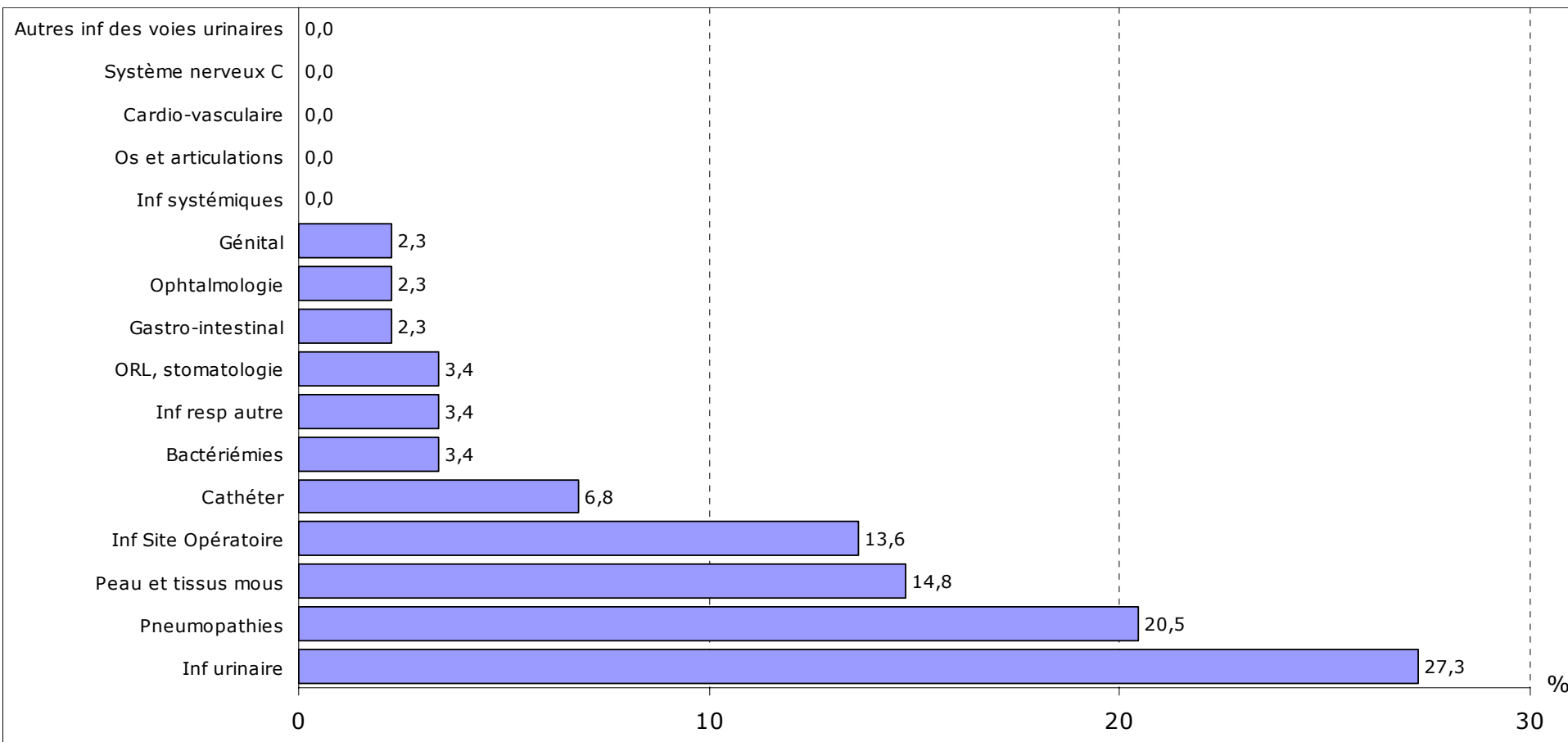
ERP 2009–Resclin CA

Distribution des établissements en fonction de la prévalence des infections



ERP 2009-Resclin CA

Répartition des infections par site



ERP Resclin-CA

Comparaison des prévalences 2006-2009 au sein
d'une cohorte de 10 ES
(4CH, 2 LOC, 3 MCO, 1 PSY)

	2006	2009	Evolution %
Nb ES	10	10	
Nb pts	2035	1735	
Pts infectés	91	84	
Prévalence infectés	4,47	4,84	+8,3
Infections	92	87	
Prévalences des infections	4,52	5,01	+10,8

Module « Prescription des ATB » (2009)

Type établissement	Nb ES	Nb lits	Nb patient avec anti-infectieux
CH	4	732	194
Clinique MCO	4	537	54
Hôp Local	1	62	10
Psy	1	234	16
Total	10	1565	274

Prescription des antibiotiques

274 pts avec TTT anti infectieux (275 indications)

376 molécules

175 patients → 1 ATB

86 patients → 2 ATB

13 patients → 3 ATB

Distribution des traitements antibiotiques, par classe d'anti-infectieux en fonction des indications

376 molécules

Classes d'anti-infectieux	Curatif IC		Curatif IN		ATBP chirurgicale		Prophylaxie des IO		Indic. multiples		Toutes indications	
	N	%	N	%	N	%	N	%	N	%	N	%
Penicillines	93	39,6	21	29,6	16	44,4	8	-	6	-	144	39,0
autres betalactamines	32	13,6	9	12,7	13	36,1	0	-	0	-	54	14,6
Tetracyclines	1	0,4	0	0,0	0	0,0	1	-	0	-	2	0,5
Aminosides	22	9,4	3	4,2	1	2,8	0	-	0	-	26	7,0
Macrolides et lincosamides	14	6,0	2	2,8	0	0,0	2	-	0	-	18	4,9
Quinolones	45	19,1	15	21,1	3	8,3	2	-	4	-	69	18,7
Sulfamides	1	0,4	3	4,2	0	0,0	0	-	0	-	4	1,1
Phenicoles	0	0,0	0	0,0	0	0,0	0	-	0	-	0	0,0
associations d'antibacteriens	0	0,0	0	0,0	0	0,0	0	-	0	-	0	0,0
autres antibacteriens	20	8,5	10	14,1	3	8,3	1	-	0	-	34	9,2
Antimycosiques	4	1,7	3	4,2	0	0,0	1	-	2	-	10	2,7
antimycobacteriens	3	1,3	5	7,0	0	0,0	0	-	0	-	8	2,2
Total	235	100,0	71	100,0	36	100,0	15	-	12	-	369	100,0

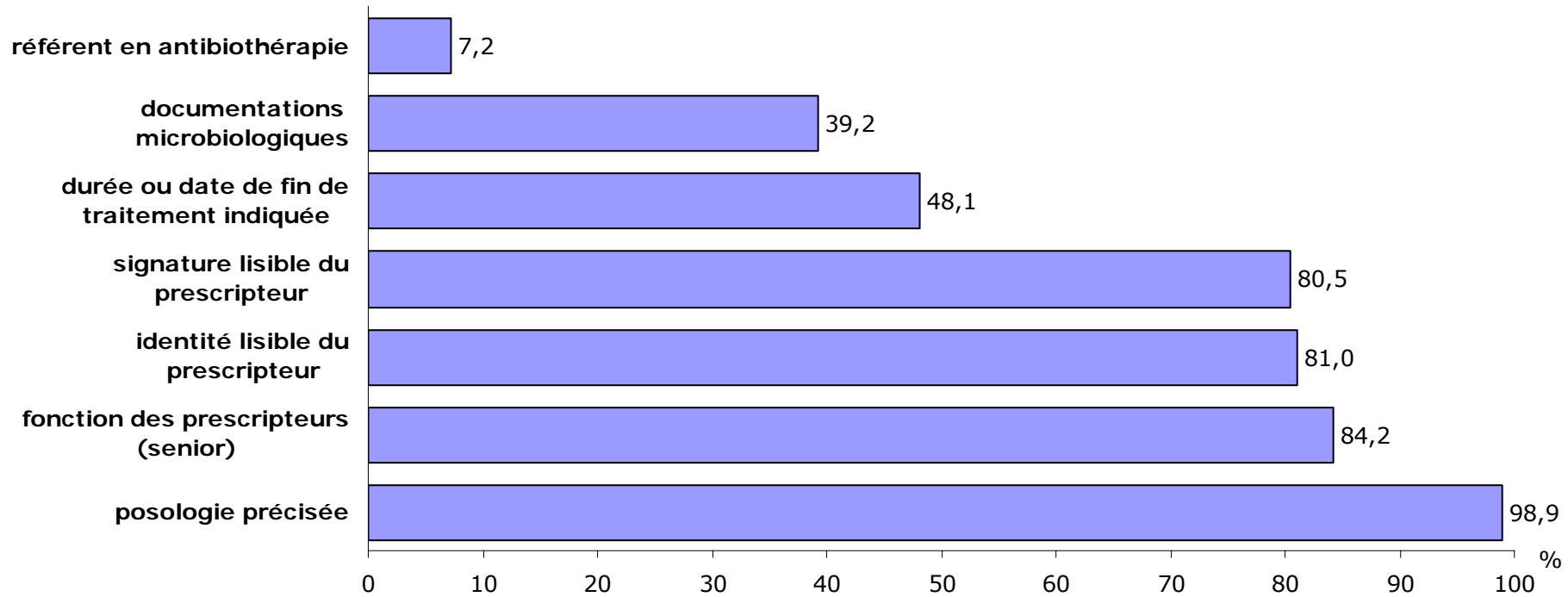
IC : Infection communautaire, IN : Infection nosocomiale, ATBP : antibioprophylaxie, IO : infection opportuniste, Indic : indication

Conformité des prescriptions

Critère	N	n	%
Médecin senior	373	314	84,2
identité lisible	374	303	81,0
signature lisible	375	302	80,5
réfèrent en antibiothérapie	376	27	7,2
posologie précisée	375	371	98,9
durée ou date de fin de traitement indiquée	376	181	48,1

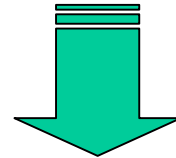
Voie d'administration	n	%
Intraveineuse	214	57,1
Intra musculaire	2	0,5
Sous cutanée	8	2,1
Orale	140	37,3
Autre	2	0,5
Inconnue	9	2,4
Total	375	100

Conformité des prescriptions



Travaux et financements

Financements « non pérennes »



Hors travaux CClin ou nationaux
(COM Resclin/Arh/CClin-Est)

Travaux et financements non pérennes

- **Financements (reliquats)**
 - DHOS via CCLin 2005-2006-2007
 - GRSP 2008
 - InVS (Raisin)
- **Travaux**
 - Fin BN Raisin 2002-2004-2006
 - Audit dans les Et médico-sociaux (EMS)
- **Recrutements (non pérennes):**
 - Secrétaire 1 ETP → 31/07/2010:
Angélique Freyberger puis Marie Fayault
 - Auditrices:
Marie Thérèse Verzeaux (0,4/0,5 ETP → 07/2011)
Jocelyne Sirot (0,2 ETP → avril 2011)

Audits hygiène en EMS

- ≈150 EMS en Champagne-Ardenne
- Appel adressé aux directeurs
- Un référentiel des pratiques en ligne sur le site du Resclin
- Une grille d'enquête
 - Toilette, change, pansements, réfection des lits
 - Hygiène des mains
 - Continuité du soin
 - Organisation des chariots de soins
 - Bionettoyage et chariot
 - Hygiène et vie des résidents
- 39 audits réalisés de juin à décembre 2009
- 25 audits programmés en 2010

Site Web Resclin

- 12178 visites
- Nouveaux dossiers:
 - Bon usage des antibiotiques
 - Réseau des EMS
- Performance à améliorer
- Toute critique constructive est bienvenue!!!