



SURVEILLANCE DES ACCIDENTS EXPOSANT AU SANG (A.E.S.) EN ETABLISSEMENTS DE SOINS EN REGION CHAMPAGNE - ARDENNE

S. TOUCHE

Médecin du travail C.H.U. REIMS, GERES, référente AES C-CLIN, RAISIN



Surveillance des AES en France

contexte réglementaire

- circulaire du 20 avril 1998 *relative à la prévention d'agents infectieux véhiculés par le sang ou les liquides biologiques lors de soins dans les établissements de santé*
- circulaire du 8 décembre 1999 (VHB, VHC)
- circulaire du 2 avril 2003, arrêté du 1er août 2007 (VIH)

- manuel de certification
version 1, 1999, référentiel SPI 7 – version 2, 2004, référence 14

- CTIN
priorité de surveillance, consensus méthodologique

- circulaire annuelle relative au bilan standardisé des activités de lutte contre les infections nosocomiales dans les établissements de santé - calcul indice ICALIN



Surveillance des AES en France

organisation

Etablissements de santé volontaires

Recueil = documentation AES par médecine du travail

Codification = médecine du travail – CLIN

Synthèse et analyse annuelle



ResCLIN

Synthèse et analyse régionale



CCLIN

Synthèse et analyse inter-régionale



RAISIN

*Synthèse et analyse nationale
en partenariat avec l'InVS et le GERES*



Surveillance des AES en France

modalités pratiques

→ **1 questionnaire / AES** codification et informatisation des données

- *personnel concerné*
- *procédure accidentelle*
- *matériel(s) en cause*
- *patient source*
- *prise en charge et suivi mis en œuvre,...*

simplification de la fiche de recueil et du thésaurus en 2008

→ **1 fiche établissement** « dénominateur »

- *nombre de lits, d'entrées,...*
- *effectifs soignants*
- *types et quantités de matériels utilisés,...*

indispensable à l'analyse à l'analyse complète et comparative des données



Surveillance des AES en France

effectifs

	Etablissements (%)			A.E.S. (%)		
	2003	2004	2005	2003	2004	2005
CCLIN Ouest	27 (11.2%)	47 (12.7%)	47 (12.2%)	648 (9.3%)	1165 (8.9%)	1505 (10.8%)
CCLIN Est	18 (7.5%)	31 (8.4%)	39 (10.1%)	534 (7.7%)	1114 (8.5%)	1381 (9.9%)
CCLIN Sud-Est	97 (40.2%)	118 (31.8%)	127 (33%)	2179 (31.2%)	2547 (19.5%)	2498 (17.9%)
CCLIN Sud-Ouest	99 (41%)	104 (28%)	75 (19.5%)	3612 (51.8%)	3759 (28.8%)	3031 (21.7%)
CCLIN Paris-Nord	-	71 (19.1%)	97 (25.2%)	-	4456 (34.2 %)	5534 (34.2%)
Total	241	371	385	6 973	13 041	13 949

Surveillance des AES en Champagne – Ardenne

effectifs



	Etablissements (nb de lits)			A.E.S.		
	2004	2005	2006	2004	2005	2006
CHU	1 (2464)	1 (2483)	1 (2476)	278	287	273
CH	6 (1873)	6 (2369)	7 (2919)	150	170	176
MCO privés	1 (203)	2 (314)	1 (73)	25	25	2
Psy	1 (301)	1 (302)	1 (311)	5	4	9
CLCC	1 (85)	-	1 (92)	6	-	3
Total	10 (4926)	10 (5468)	11 (5871)	464	486	463

Surveillance des AES en Champagne - Ardenne

7 établissements ont participé au recueil sur les 3 ans



	nb de lits			A.E.S.		
	2004	2005	2006	2004	2005	2006
1 CHU	2464	2483	2476	278	287	273
5 CH	1694	1950	2302	141	155	145
1 Psy	301	302	311	5	4	9
Total = 7 établissements	4459	4735	5089	424	446	427

Surveillance des AES en Champagne - Ardenne

Distribution des AES selon la fonction



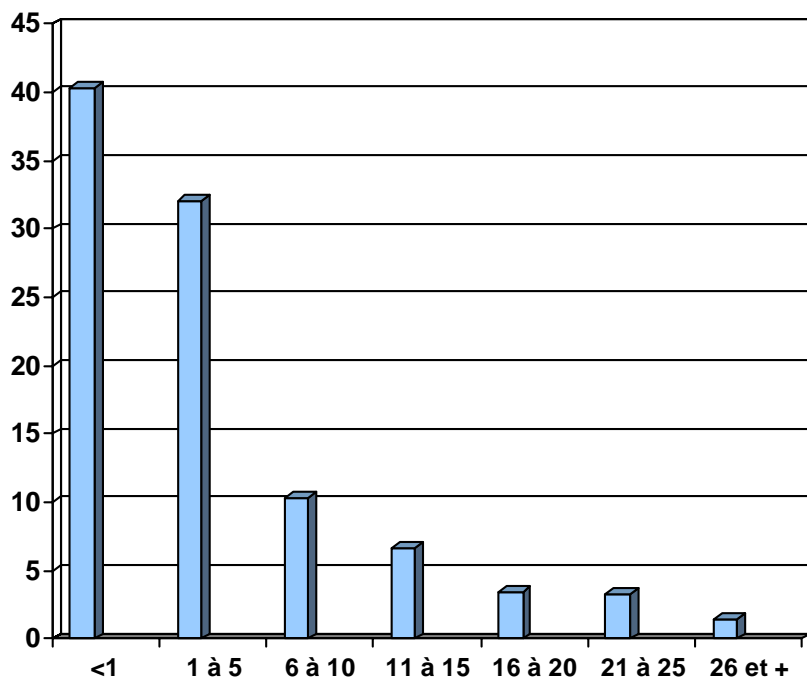
	2004		2005		2006	
	N	%	N	%	N	%
Personnels soignants <i>dont I.D.E.</i>	268 203	57.8 % 43.8%	281 227	57.8 % 46.7%	262 191	56.6 % 41.2%
Personnels méd-tech.	17	3.7 %	19	3.9 %	13	2.8 %
Autres personnels	2	0.4 %	4	0.8 %	3	0.6 %
Elèves paramédicaux	63	13.6 %	65	13.4 %	70	15.1 %
Médecins	75	16.2%	73	15 %	79	17.1 %
Etudiants- externes	39	8.4%	44	9.1%	36	7.8 %
Total	464	100 %	486	100 %	463	100 %

Surveillance des AES en Champagne - Ardenne

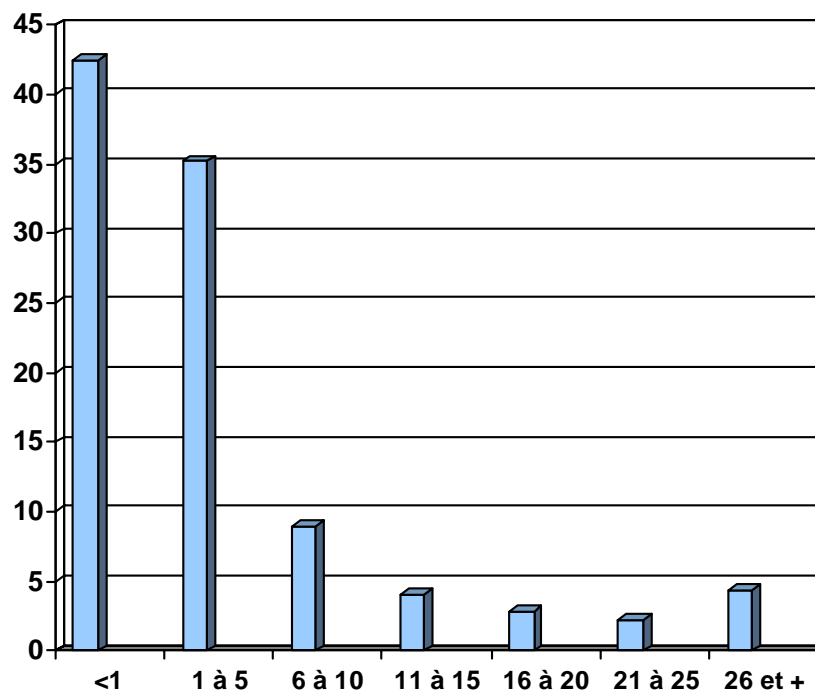
Distribution des AES selon l'ancienneté d'affectation



ResClin 2005



ResClin 2006



≥ 40% des AES surviennent dans la 1ère année d'affectation



Surveillance des AES en Champagne - Ardenne

Distribution des AES selon les secteurs d'activité

Spécialité	2005	2006
Médecine	138 28.4%	140 30.2%
Chirurgie	76 15.6%	72 15.6%
Bloc	59 12.1%	60 13%
Urgences	45 9.3%	40 8.6%
Réanimation	42 8.6%	29 6.3%
Gérontologie	27 5.6%	33 7.1%
Consultations	27 5.6%	18 3.9%
Gynéco-obst.	21 4.3%	14 3%

Spécialité	2005	2006
Laboratoires	13 2.7%	18 3.9%
Méd. pédiat.	15 3.1%	9 1.9%
Psychiatrie	5 1%	12 2.6%
Explorations	5 1%	7 1.5%
Serv. généraux	8 1.6%	8 1.7%
HAD	-	2 0.4%
Autres	5 1%	1 0.2%
Total	486	463



Surveillance des AES en Champagne - Ardenne

Distribution des AES selon les lieux de survenue

Lieux	2005	2006
Chambre, lit	218 44.9%	207 44.7%
Salle d'op.	73 15%	69 14.9
Box urg. Cs.	59 12.1	37 8%
Couloirs	30 6.2%	21 4.5%
Postes soins	17 3.5%	27 5.8%
Dialyse	15 3.1%	18 3.9%
Salle de travail	13 2.7%	10 2.2%
Véhicules, route	10 2.1%	10 2.2%
RX, scan., écho.	9 1.8%	7 1.5.%

Lieux	2005	2006
Salle soins urg.	5 1%	8 1.7%
Labo. paillasse	6 1.2%	15 3.2%
Locaux déchets	6 1.2%	1 0.2%
Poste prélvts	1 0.2%	3 0.6%
Stérilisation	2 0.4%	4 0.9%
Poste endoscopie	1 0.2%	1 0.4%
Salle de réveil	1 0.2%	4 0.9%
Laverie	1 0.2%	1 0.2%
Salle à manger gériatrie ?	1 0.2%	3 0.6%

Surveillance des AES en Champagne - Ardenne

Nature des expositions



Expositions	2005		2006	
Piqûres	357	73.5%	324	70%
- dont superficielles		53.7%		50.3%
- dont profondes		18.1%		17.5%
Coupures	46	9.5%	52	11.2%
- dont superficielles		27%		8.9%
- dont profondes		17%		1.9%
Projections	78	16%	83	17.9%
- dont yeux - visage		11.1%		13.6%

Surveillance des AES en Champagne - Ardenne

Tâches en cours



Tâches	2005	2006
Injections	114 23.5%	92 19.9%
Perfusions	60 12.3%	40 8.6%
Prélèvements	74 15.2	68 14.7%
Autres soins	31 6.4%	36 7.8%
Nursing, hygiène	38 7.8%	51 11%

Tâches	2005	2006
Actes de chirurgie	68 14%	66 14.3%
Aides à une procédure	44 9.1%	44 9.5%
Actes médico-techniques	3 0.6%	1 0.2%
Tâches de laboratoire	7 1.4%	9 1.9%
Tâches hors contact patient	44 9.1%	54 11.7%

Surveillance des AES en Champagne - Ardenne

Détail des tâches en cours (1)



Tâches	2005		2006	
Injections	103	22.2%	324	70%
- dont sous-cutanées (insuline, HBPM, ...)	114	20.8%	81	17.5%
Perfusions	46	9.5%	40	8.6%
- dont pose v. veineuse périphérique	38	7.8%	22	4.8%
- dont ablation v; veineuse périphérique	11	11.3%	11	2.4%

Surveillance des AES en Champagne - Ardenne

Détail des tâches en cours (2)



Tâches	2005		2006	
Prélèvements	74	15.2%	68	14.7%
- dont prélèvements sanguins	69	35.6%	62	31.5%
* système sous vide	24	12.4%	14	7.1%
* hémoculture	2	1%	1	0.5%
* prélèvement artériel	12	6.2%	12	6.1%
* pré. cathé. artériel	1	0.5%	-	-
- dont ponctions, biopsies	3	1.5%	1	0.5%
Autres soins	31	6.4%	36	7.8%
- dont pose v. veineuse centrale	5	2.6%	14	7.1%
- dont dialyse	10	5.2%	10	5.1%
- dont CIP	6	3.1%	5	2.5%

Surveillance des AES en Champagne – Ardenne

mécanismes en cause: critères d'évitabilité



Mécanismes	2005		2006	
Manipulation d'une aiguille	217	44.7%	200	43.2%
- dont en recapuchonnant	31	6.4%	34	7.3%
- <i>dont en désadaptant</i>	44	9.1%	26	5.6%
Manipulation d'instruments souillés	116	23.9%	98	21.2%
- dont pose sur paillasse, plateau, ...	43	8.8%	31	6.7%
- dont instrument souillé traînant	73	15%	67	14.5%
Manipulation de collecteur OPT	34	7%	28	6%

Surveillance des AES en Champagne - Ardenne

port de gants



Nb de cas documentés	Ports de gants	
	oui	non
2005 n = 470	56.4 %	43.6 % <i>dont 51.4% des AES en cours de prélèvements</i>
2006 n = 449	58.4 %	41.6 % <i>dont 44.8% des AES en cours de prélèvements</i>

Surveillance des AES en Champagne - Ardenne

collecteurs objets piquants - tranchants



Nb de cas concernés et documentés	Collecteur à portée de main	
	oui	non
2005 n = 362	68 %	32 % <i>dont 25% des AES en cours prélèvements</i>
2006 n = 336	68.5 %	31.5 % <i>dont 30% des AES en cours de prélèvements</i>

Surveillance des AES en Champagne - Ardenne

Statuts sérologiques des patients - source



Patients - source	2005		2006	
VIH				
- identifiés	443 / 486	91%	402 / 463	87%
- positifs	7 / 443	1.6%	2 / 402	0.5%
VHC				
- identifiés	440 / 486	90%	399 / 463	86%
- positifs	20 / 440	4.5%	25 / 399	6%
Ag HBs				
- identifiés	420 / 486	86%	374 / 463	81%
- positifs	8 / 420	2%	7 / 374	2%



Surveillance des AES en Champagne - Ardenne

Incidences comparatives

Taux AES	CHU 2005	Resclin 2005	RAISIN 2005	CHU 2006	Resclin 2006
pour 100 lits hospitalisation	11.6 %	8.9 %	8.8 %	11.0 %	
pour 100 IDE (ETP)	9.7 %	7.7 %	7.0 %	7.8 %	6.6 %

Taux AES	RAISIN 2005	CHU 2006	Resclin 2006
pour 100 000 cathéters périphériques	9.4 %	18.8 %	13.8 %
pour 100 000 aiguilles CIP	30.4 %	34.8 %	18.6%
pour 100 000 seringues HBPM	4.4 %	2.2 %	2.7%
pour 100 000 aiguilles stylos insuline	38.6 %	35.1 %	31.8%



Surveillance des AES en Champagne - Ardenne

Bilan

- optimisation du recueil

- importance des accidents « évitables »

47.4% en 2005 (227 / 479)

44.3% en 2006 (203 / 458)

- pistes d'amélioration

▫ *sécurisation des pratiques (conteneurs, ...)*

▫ *sécurisation des matériels (stylos insuline,...)*

▫ *formation des personnels et élèves – étudiants (rôle des référents hygiène,...)*