



Projet CCLIN Est

Surveillance et prévention des épidémies saisonnières de gastro-entérites dans les EHPAD

Bilan

Objectifs

- Evaluer l'impact des épidémies saisonnières de GEA dans les EHPA
- Elaborer une stratégie de prévention à partir des informations obtenues dans le cadre de la surveillance
- Etudier les souches virales impliquées dans les épidémies

Acteurs et missions

CCLIN-Est	Conception du projet Financement	Pilotage de l'étude
ARLIN	Recrutement	
CNR des virus entériques	Analyses virologiques	
Open Rome	Recueil, animation, gestion des données	
EHPA région est		

Open Rome
Organisme et Réseau Épidémiologique Network
Réseau d'Observation des Maladies et des Epidémies

Principes

- 2 saisons : 2008/2009 & 2009/2010
- Surveillance des sem 46 (mi-nov) à 15 (mi-avril)
- 96 EHPA recrutés dans les 5 régions Est:
 - 20 en Alsace
 - 16 en Bourgogne
 - 23 en Champagne-Ardenne
 - 7 en Franche-Comté
 - 30 en Lorraine

Recueil de données

- Fiches profil
- Données cliniques hebdomadaires
- Données virologiques
- Enquête de satisfaction

Données cliniques (1)

- Transmission hebdomadaire (fax, mail)

Etude GERONTO GASTRO (annexe 2) Relevé hebdomadaire des Gastro-Entérites 2009-2010 CCLIN Est/ARLINCNR des virus entériques/Open Rome-GROG Géronto					
ETABLISSEMENT :		N° de l'établissement :			
MEDECIN ET/OU CADRE REFERENT :					
N° semaine dates	Nombre de cas de gastro-entérite (nouveaux cas de la semaine seulement)	Cas groupés de gastro-entérite (c2 au cours des 7 derniers jours)	Prélevements	Transferts	Décès
	Définition : apparition soudaine de 2 vomissements dans les 24 h OU apparition soudaine de diarrhées (2 épisodes/24 h en plus du nombre de selles habituelles) ET absence d'autres causes (laxatif, médicaments, maladie chronique, stress...) ET au moins 1 symptôme : fièvre, nausées, douleurs, crampes abdominales, céphalées.	Cas groupés = notion de lien possible entre les différents cas (même lieu ou/et personnels partagés et/ou contacts directs et/ou visites communes et/ou autres facteurs non cités) ET symptômes (similaires ou proches) OU identification du même virus ou micro-organisme. Répondre OUI/NON et préciser le nombre de cas concernés (Siz 5, compléter la fiche Cas groupés de l'annexe 3 et la retourner avec ce relevé)	Nombre de prélèvs pour le labo. de virologie (CNR Dijon)	Nombre transferts (toutes causes)	Nombre décès (toutes causes)
47 16-22nov					
48 23-29nov					
49 30-déc					
50 7-13déc					
51 14-20déc					

Données virologiques (2)

FICHE INDIVIDUELLE

UNE FICHE PAR PATIENT ET PRÉLÈVEMENT

(CCLIN Est/Antenne régionale/GROG Géronto/CNR)

•PERSONNE DEMANDANT L'INVESTIGATION (à qui seront adressés les résultats):

•Nom/Fonction :

•Institution

•Adresse

•Téléphone

•INFORMATIONS PATIENT (Une étiquette doit être collée sur le flacon avec : nom, prénom, âge du patient, date du prélèvement sont déjà notés sur le petit flacon contenant les selles)

- Nom :

- Prénom :

- Date de naissance :

- Sexe :

- Date du prélèvement :

- Date de début de l'infection :

- **Signes cliniques (cocher et compléter les cases concernées) :**

Début brutal :

Diarrhée :

Vomissements :

Fièvre :

Noter la température maximale :

Crampes abdominales :

Céphalées :

Autres (préciser) :

.....

- **Pour ce patient, des analyses microbiologiques des selles ont déjà été réalisées :**

Oui

•Si oui, lesquelles (bactériologie, rotavirus, adénovirus,...) Si résultats, indiquez les micro-organismes identifiés :

Non

•CONTEXTE : si épidémie (ou cas groupés), préciser le nombre de patients concernés :

Animation

- Pré-recrutement : ARLIN
- Premier contact : téléphonique
- Envoi du matériel d'étude
- Relances tel puis mail
- Bulletin étude + Réseau des GROG
- +/- développement d'un site internet

Retour d'information

- Bulletin
- Résultats virologiques
- Contacts téléphoniques

Participation (1)

Région	EHPA pré-recrutés	2008-2009	2009-2010
Alsace	20	20	16
Bourgogne	16	15	6
Champagne Ardenne	23	19	12
Franche Comté	7	5	1
Lorraine	30	26	16
Total	96	85	51

Participation (2)

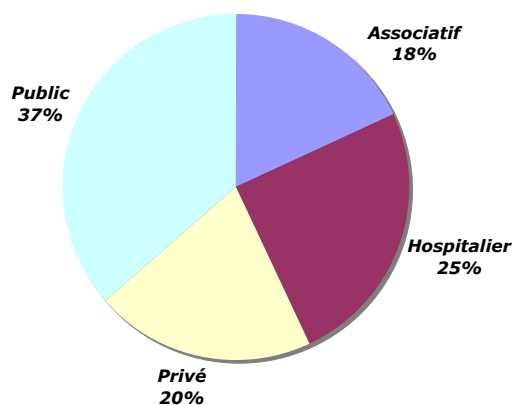
- Relevés reçus/attendus
 - 1493/1870 (79,8%) en 2008-2009
 - 714/1173 (60,9%) en 2009-2010

Participation : bilan

- Bonne participation
- Région(s) sous-représentées
- Difficile en temps réel (1/3 des EHPA en retard) ≠ surveillance
- Difficile sur le long terme

Profil des EHPA (1)

Statuts des établissements participants



Profil des EHPA (2)

- Taille des services inclus : 71 lits (15-319)
- Age des résidents : 84,5 ans (79-91)
- Dépendance : GMP 714 (492-946)
- Présence fréquente d'un médecin salarié (67/85)
- Place des MG libéraux
- 1 seul LAM

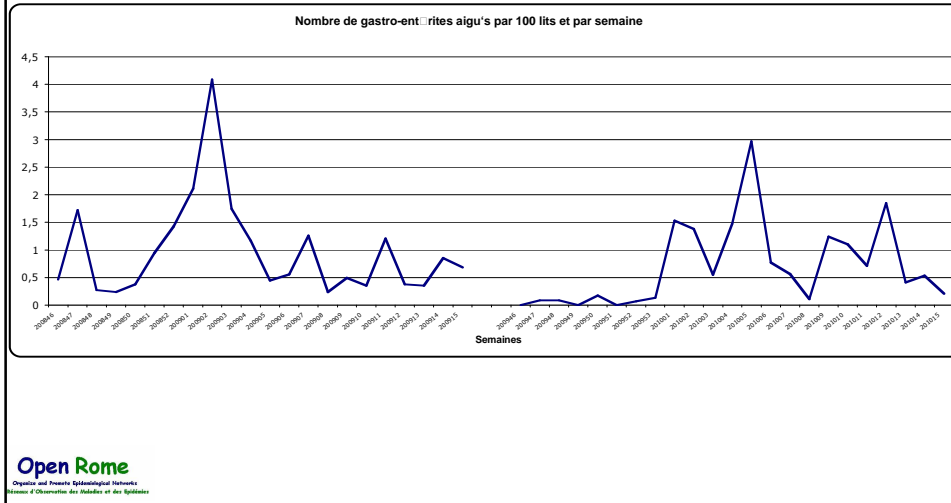
Profil des EHPA : bilan

- Hétérogénéité
- Age élevé
- EHPAD ++ : organisation plus adaptée ?

Résultats

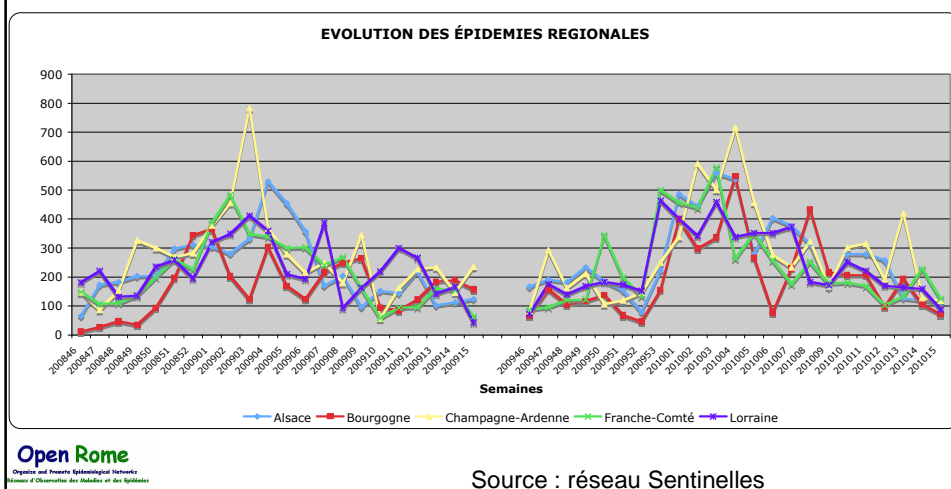
	2008-2009	2009-2010
Nombre GEA	957	337
GEA/100 lits	15,8	10,4
Incidence hebdomadaire	0-4,1 GEA/100 lits	
Semaine du pic	02/2009	07/2010
Nombre de séries >=5 cas	40	16
Incidence hebdomadaire	30-50/100 EHPA	

Incidence des GEA/100 lits



Incidence des GEA en ville

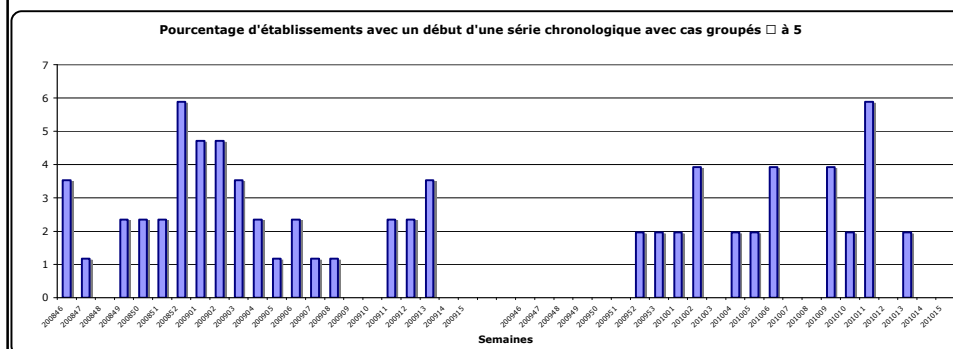
Concomitance 2008-2009, retardé en EHPA en 2009-2010



Poids hebdomadaire des GEA

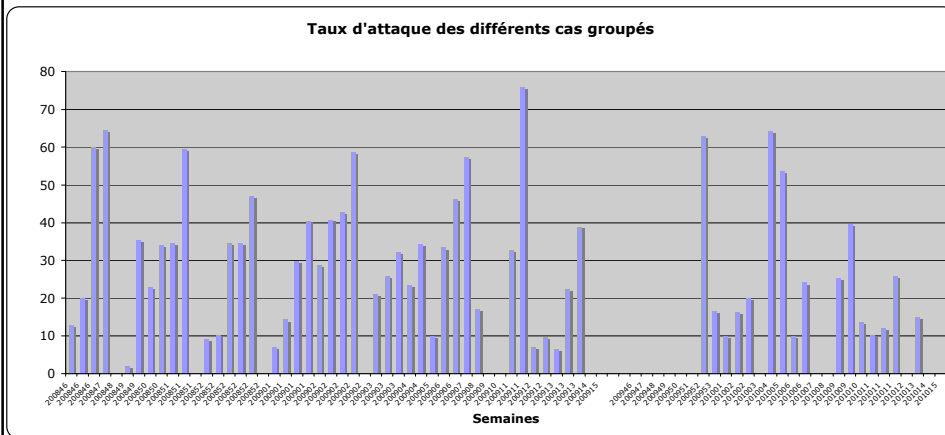
	2008-2009	2009-2010
Total relevés	1493	714
0 cas	87,7%	89,1%
1-4 cas	9,0%	9,0%
5-9 cas	1,3%	0,6%
10-14 cas	0,7%	0,6%
>14 cas	1,1%	0,7%

EHPA avec série ≥ 5 (%)



Poids des séries ≥ 5 cas (1)

TA :1,9 à 75,8% (moyenne 30,9% (+/-5,6))

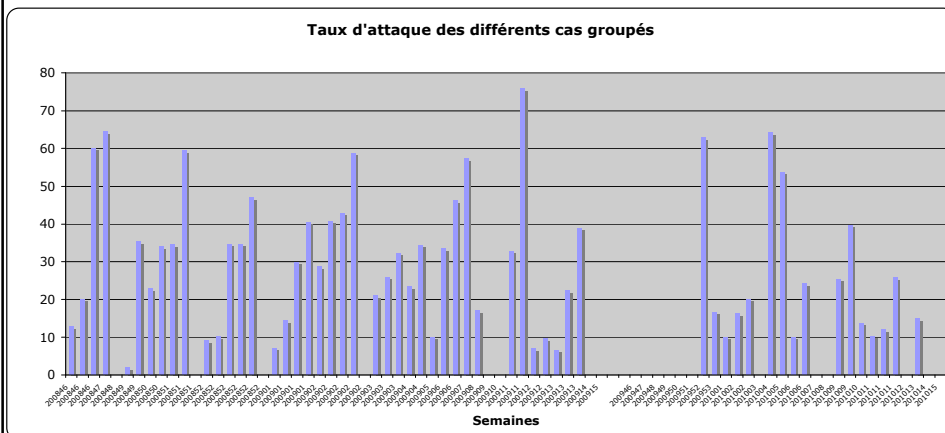


Open Rome
Open and Present Epidemiological Networks
Réseau d'Observation des Maladies et des Epidémies

Poids des séries ≥ 5 cas

TA :1,9 à 75,8% (moyenne 30,9% (+/-5,6))

Durée $\frac{3}{4}$ <3 semaines



Open Rome
Open and Present Epidemiological Networks
Réseau d'Observation des Maladies et des Epidémies

Données cliniques : bilan

- Poids des GEA :
 - concerne toute la période hivernale
 - 10 à 15/100 lits
 - 30 à 50 épisodes ≥ 5 cas / 100 EHPA
- Concomitance variable avec l'épidémie en population \rightarrow indicateur insuffisant
- Dg difficile
- Cas groupés avec TA très haut possible
 \rightarrow Importance de l'anticipation

Données virologiques

	2008-2009	2009-2010
Total prélèvements	220	44
Total positif	134 (60,9%)	28 (63,6%)
Norovirus génogroupe 1	4 (3%)	10 (35,7%)
Norovirus génogroupe 2	110 (82,1%)	18 (64,3%)
Rotavirus	13 (9,7%)	0
Sapovirus	2 (4,7%)	0

Données virologiques : bilan

- Poids des étiologies virales
- Poids des Norovirus

Animation et outils mis en place

- Appel individuel +/- relances
- Bulletin hebdomadaire (22 bulletins)
- Relance automatique par mail des EHPA qui n'ont pas envoyé des données au cours de 2 dernières semaine
- Base de données intranet avec calcul automatique des graphiques et tableaux du bulletin (régionalisation possible)
- Enquête de fin d'étude (12 retours = 12,9%)

Bulletin Géroto Gastro

Publication n°17 semaine 02 / 2009

Toujours plus !

Le nombre de cas de gastro-entérite signalés poursuit sa hausse. La semaine dernière, 121 cas de gastro-entérite ont été rapportés par 14 EHPAD différents, répartis dans les 5 régions. Près de 45 % (54/121) de ces cas sont regroupés dans 4 établissements : 1 à Ajaccio en Corse, 2 en Bourgogne et 1 en Champagne-Ardenne.

Depuis la date de l'année 2009, 47 prélèvements ont été adressés au laboratoire. Parmi les résultats déjà reçus, 9 prélèvements faits dans 7 établissements étaient positifs pour la norovirus.

Les virus responsables des gastro-entérites restent très actifs, justifiant notre surveillance "approfondie". N'hésitez pas à faire des prélèvements et à oublier pas de retourner votre réseau hebdomadaire chaque semaine avant le mardi soir. En cas de manque de temps ou d'oubli, toutes vos données restent utiles, même transmises en retard.

EHPA participants, prélèvements réalisés et cas de gastro-entérite déclarés

Région	EHPA inscrits	Semaine 02/2009		No de GE	GEBs (%)
		EHPA participants	No de sites surveillés		
Ajaccio	20	15	771	7	27
Bourgogne	18	7	542	0	37
Champagne-Ardenne	13	5	366	0	56
Corse-Corsica	7	0	0	0	0
Loire	30	19	550	0	3
Total	98	66	2549	25	4,75

Analyses virologiques - Nombre d'agents infectieux détectés

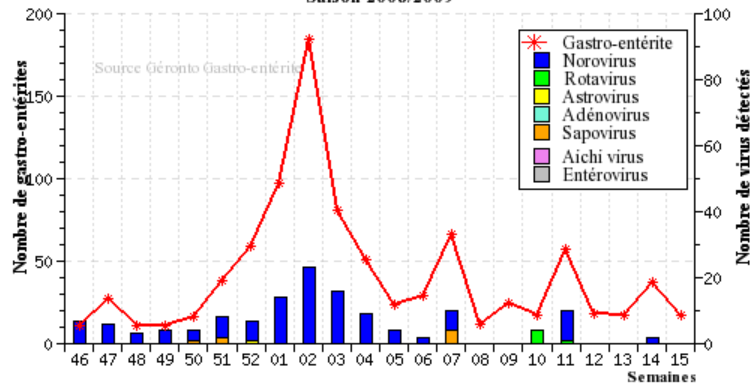
Région	Casual semaine 02/2009 et 03/2009					
	Norovirus	Rotavirus	Astrovirus	Adénovirus	Sapovirus	Aichi virus
Ajaccio	0	0	0	0	0	0
Bourgogne	0	0	0	0	0	0
Champagne-Ardenne	7	0	0	0	0	0
Corse-Corsica	0	0	0	0	0	0
Loire	0	0	0	0	0	0

Prélèvements réalisés avec la participation de 98 EHPA
 Partenaires :
 - Centre de Coordination de la lutte contre les infections transmissibles de l'Alsace (CCCLTA)
 - Réseau Régional de Lutte contre les Infections Transmissibles (RR-LIT)
 Partenaires :
 - Réseau France (Coordination IRECI)
 - Centre National de Référence Virus entériques (CNCR-DE)
 - Centre National de Référence Virus entériques (CNCR-DE)



Graphique intranet

Nombre de cas de gastro-entérite déclarés et nombre de prélèvements positifs par agents infectieux Saison 2008/2009



Enquête de fin d'étude

- 12 retours = 12,9% (malgré 2 relances)
- Vision positive de l'étude

MAIS

- Manque de réactivité/épidémie débutante
- Manque de moyen, matériel
- Nécessité d'une fiche synthétique de présentation de l'étude
- Difficulté/ déments, déambulants, incontinents (respect des mesures, prélèvement, signes cli.)

Difficultés rencontrées (1)

Logistique

- Position de « prestataire » aurait été renforcée par réunion de départ
- Individualiser la personne contact
- Motivation de l'EHPAD
- Fiche profil (30 reçues, parfois illisible si manuscrite, nombre de lits ??)
- Appropriation du protocole
- Contexte pandémique

Difficultés rencontrées (2)

Recueil des données cliniques

- Fiches anonymes
- Retour irrégulier et retardé
- Données inutiles (nombre de pvts)
- Données mal comprises (décès...)
- Intérêt des cas groupés (chevauchement dans le temps)
- Intérêt des fiches cas groupés

Difficultés rencontrées (3)

Recueil des données virologiques

- Aucun !

Remerciements

- Toutes les équipes impliquées dans l'élaboration de ce travail
- EHPA participants
- Philippe Gaspard